

あかり
らくや
光の楽家

新しい**注文住宅を提案**
シンプルでリーズナブル、住む人が創る家。

カジュアルコスト **10000** (税込) 万円



ご希望の方にモデルハウスお譲りします。

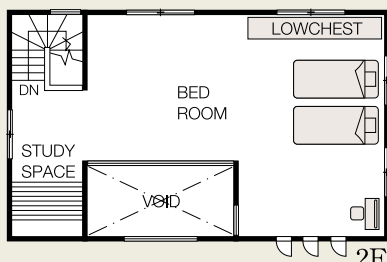
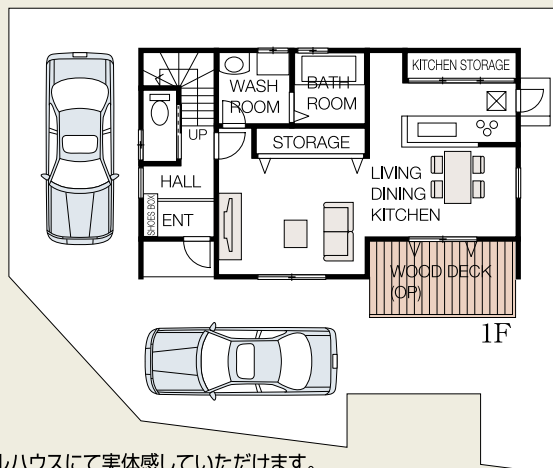
モデルハウス OPEN!! 4/29 木 ⇒ 5/5 水
「バードタウン 瀬田 大江VI 12号地」 大津市大江6丁目41-10

モデルハウス
特別分譲価格
(土地+建物+外構)

2273万円

エコポイント
対応商品
30万ポイント還元

ビッグプレゼント エアコン2台+家具+家電+カーテン



BASIC SERIES 1000
Plan.A
・敷地面積/127.28㎡ (38.50坪)
・建延面積/ 87.77㎡ (26.55坪)
・施工面積/ 99.37㎡ (30.06坪)

約150万円相当付

- 《周辺環境》
- JR瀬田駅徒歩29分 (2320m)
 - 市立瀬田小学校徒歩18分 (1425m)
 - 市立瀬田中学校徒歩9分 (720m)
 - フォレオ大津一里駅徒歩9分 (720m)
- ・所在地/大津市大江6丁目 ・構造/木造スレート葺2階建
・設備/関西電力・上下水道 ・完成/H22年4月
・売主/株式会社 高栄ホーム

※募集要項 ●募集期間/平成22年4月16日(金)～5月31日(月)
※1家族様ご成約次第締切ります。 ●対象物件/上記新築一戸建住宅
●お申し込み条件/募集期間中に対象物件をご成約いただき、
弊社が実施する建物見学会などに、モデルハウスとして使用させていただくことに同意くださる方。(その際は万全の配慮をさせていただきます。)
●期間/平成22年7月31日(土)迄 ●申し込み方法/センチュリーホーム 事業部、または弊社係員までお問い合わせください。

※応募多数の場合は抽選になります。
(抽選日/平成22年6月吉日)

月々**68,397円**で、
ご家族の夢を実現!!

左記の住宅を購入した場合の予算計画(参考例)

A 建物本体価格 (消費税込)	10,000,000円
B 外構工事費用 (消費税込)	約800,000円
C 土地価格	11,930,000円

A+B+C =
約22,730,000円

返済例 ●借入金2,270万円・頭金30,000円
●金利1.4%(変動)・35年返済の場合

毎月返済額 **68,397円** ポーナス返済額 **0円**

※金利は、平成22年4月現在のものです。
※年収等の条件により借入可能金額は異なります。
※別途諸費用が必要となります。
※詳しくは当社スタッフまでお問い合わせ下さい。

家族を守る家づくり



CENTURY HOME

あかり
らくや
光の楽家発表フェア
センチュリーホーム 事業部

毎週 土・日開催 5/31月まで
[開催時間] 10:00～17:00

0120-77-3700

※詳しくはホームページをご覧ください。 www.centuryhome21.jp/